

spine architects

spine architects wurde von den Architekten Jan Löhrs, J'orn Hadzik und Neil Winstanley gegründet. Seit 2001 werden mit einem Team von inzwischen 15 Personen vielfältige Architekturprojekte in allen Leistungsphasen vom Entwurf bis zur Bauleitung betreut.

Arbeitsschwerpunkte sind vorwiegend Wohn- und Bürobauten, Bauen im Bestand sowie die Holzbauweise.

Ihre realisierten Bauten sind ganzheitliche, maßgeschneiderte Einzelanfertigungen, die in einem intensiven Dialog mit dem Auftraggeber entwickelt werden.

spine architects lieben Urbanität, kurze Wege und den traditionellen Montagskuchen im Büro.



Umbau, Sanierung und Erweiterung, Alten Hafenamtes, Hamburg



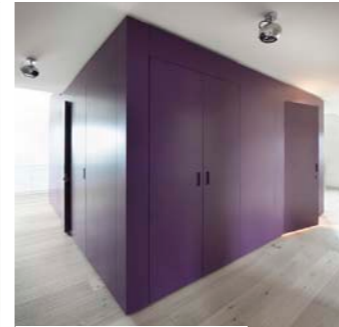
Wohnbebauung, Punkthäuser in Massivholzbauweise, Hamburg



Aufstockung, Hamburg



Städtebaulicher Wettbewerb, Neubau von 11 MFH/120 WE, Sondershausen



Wohnbebauung, Funktionsbox



Neubau eines Wohn- und Geschäftshauses, Hamburg



Neubau eines Wohngebäudes, Hamburg



Gebäudeensemble, Wettbewerb, Hamburg



Umbau und Sanierung eines Kontohauses, Hamburg



Temporärer Pavillon, Konzept, Hamburg



Umbau und Erweiterung eines Wohnhauses, Rotenburg an der Wümme



Wohnungsbau mit 38WE, Wettbewerb, Hamburg



Entwicklung einer Wohnbebauung, Wettbewerb, Hamburg



Umbau und Sanierung, Hamburg

kontakt

spine architects



spine architects GmbH
Willy-Brandt-Str.45
20457 Hamburg

Tel. +49 (040) 3250 749-0
Fax. +49 (040) 3250 749-01

contact@spine-architects.com
www.spine-architects.com

Geschäftsführer Jan Löhns, Jörn Hadzik und Neil Winstanley (v.l.n.r)

